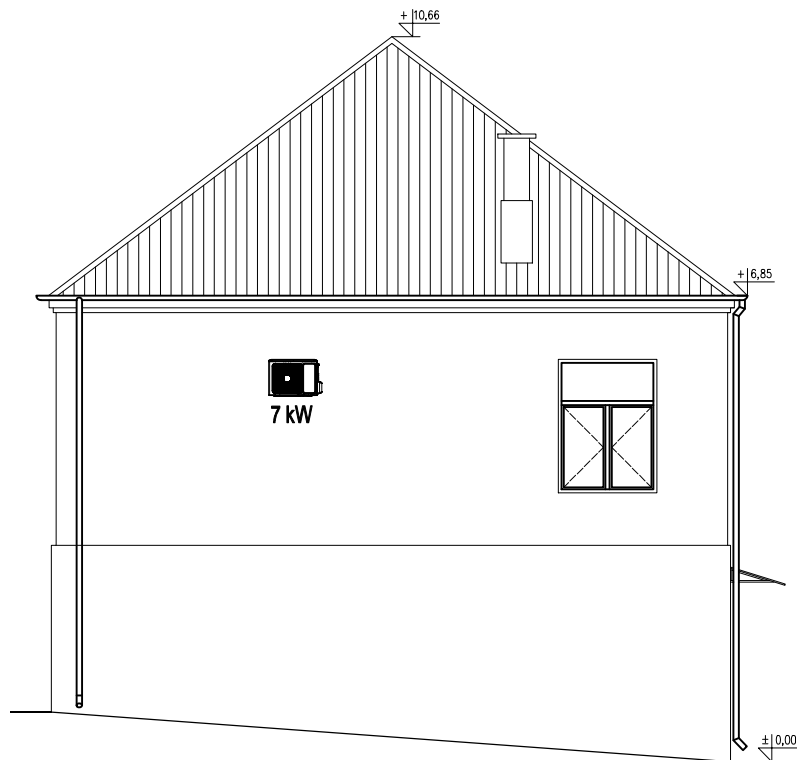
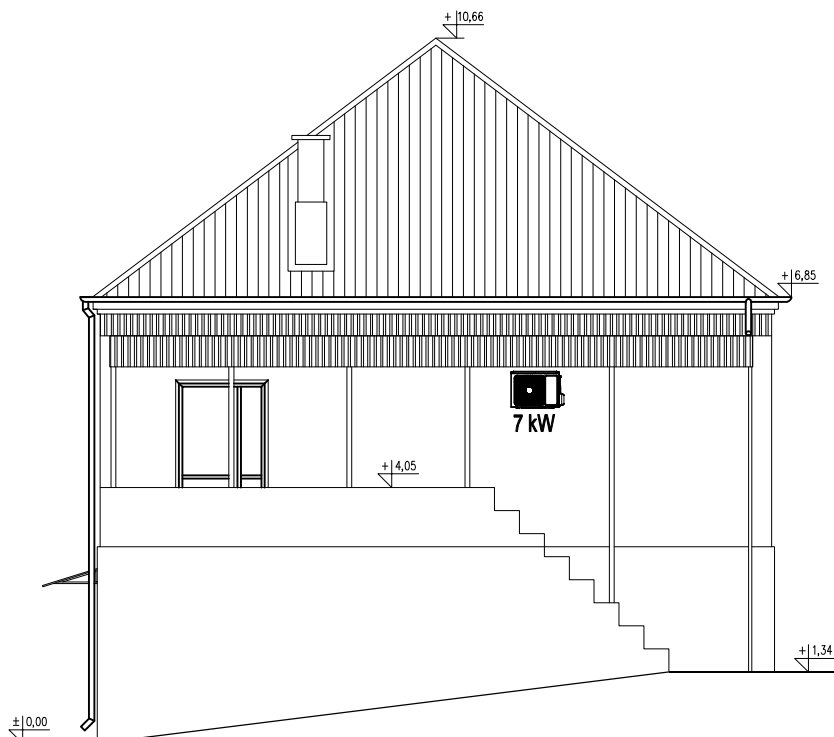


ELEWACJA PÓŁNOCNO – WSCHODNIA



ELEWACJA POŁUDNIOWO – ZACHODNIA



NAZWA INWESTYCJI:	04.2026	PODZIAŁKA:	FAZA:	NR RYS.:
MONTAŻ KLIMATYZACJI NA BUDYNKU OCHOTNICZEJ STRAŻY POŻARNEJ SULISZEW 44, DZ. NR EWID. 308	OPRACOWAŁ:	inż. Tomasz Związek		03
INWESTOR:	TYTUŁ RYSUNKU:			
Ochotnicza Straż Pożarna Suliszew 44, 96-115 Nowy Kawęczyn	ELEWACJE PÓŁNOCNO - WSCHODNIA POŁUDNIOWO - ZACHODNIA			